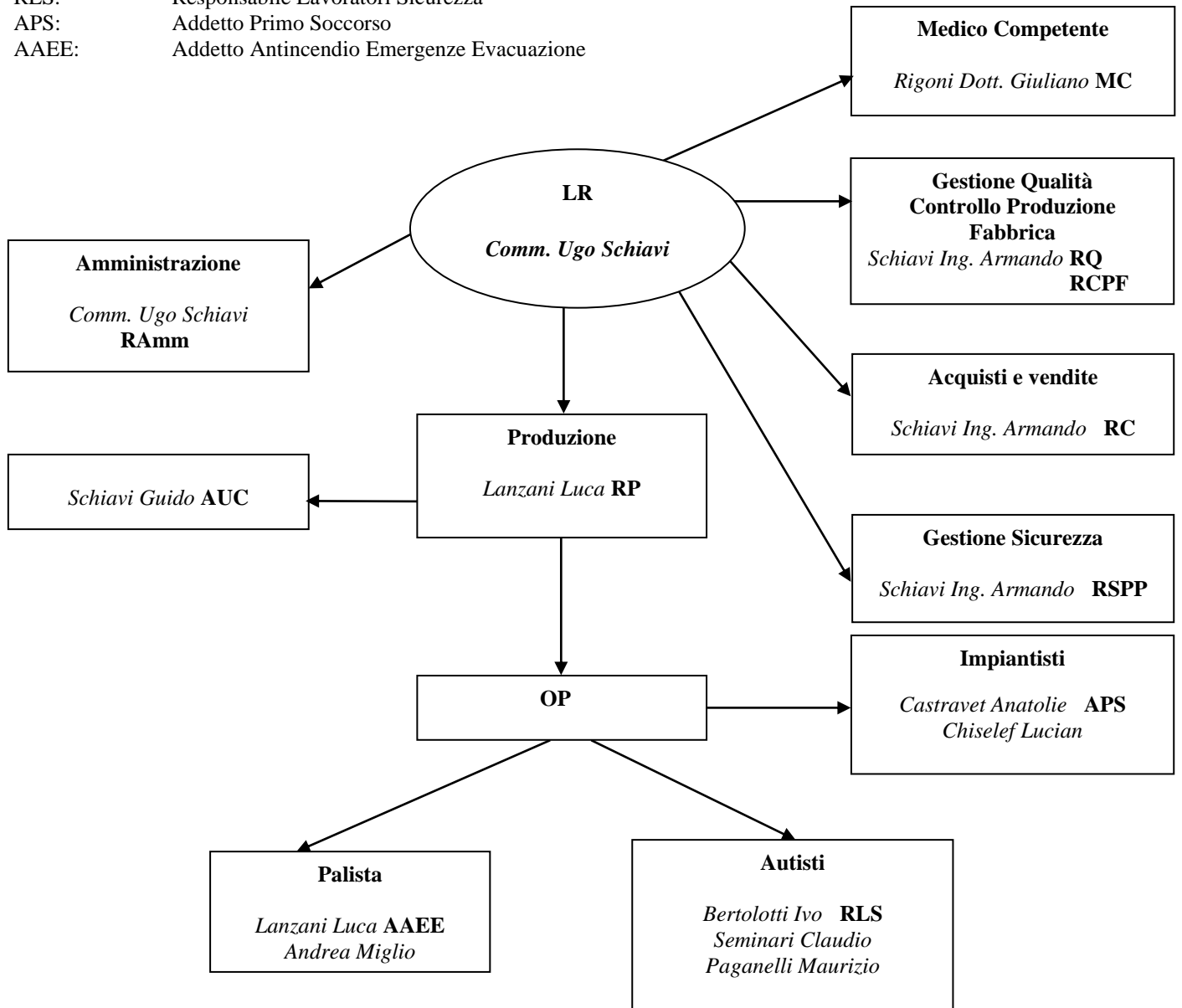


# Organigramma funzionale Schiavi Inerti S.r.l.

## LEGENDA

LR:	Legale Rappresentante
MC:	Medico Competente
RQ:	Responsabile Qualità
RCPF:	Responsabile Controllo della Produzione in Fabbrica
RAmm:	Responsabile Amministrativo
RC:	Responsabile Commerciale
RSPP:	Responsabile Servizio Prevenzione e Protezione
RP:	Responsabile Produzione
AUC:	Addetto all'ufficio di cantiere
OP:	Operatore Produzione
PR:	Preposto
RLS:	Responsabile Lavoratori Sicurezza
APS:	Addetto Primo Soccorso
AAEE:	Addetto Antincendio Emergenze Evacuazione



Piacenza, 13 luglio 2020

SCHIAVI INERTI S.R.L.  
Il Legale Rappresentante