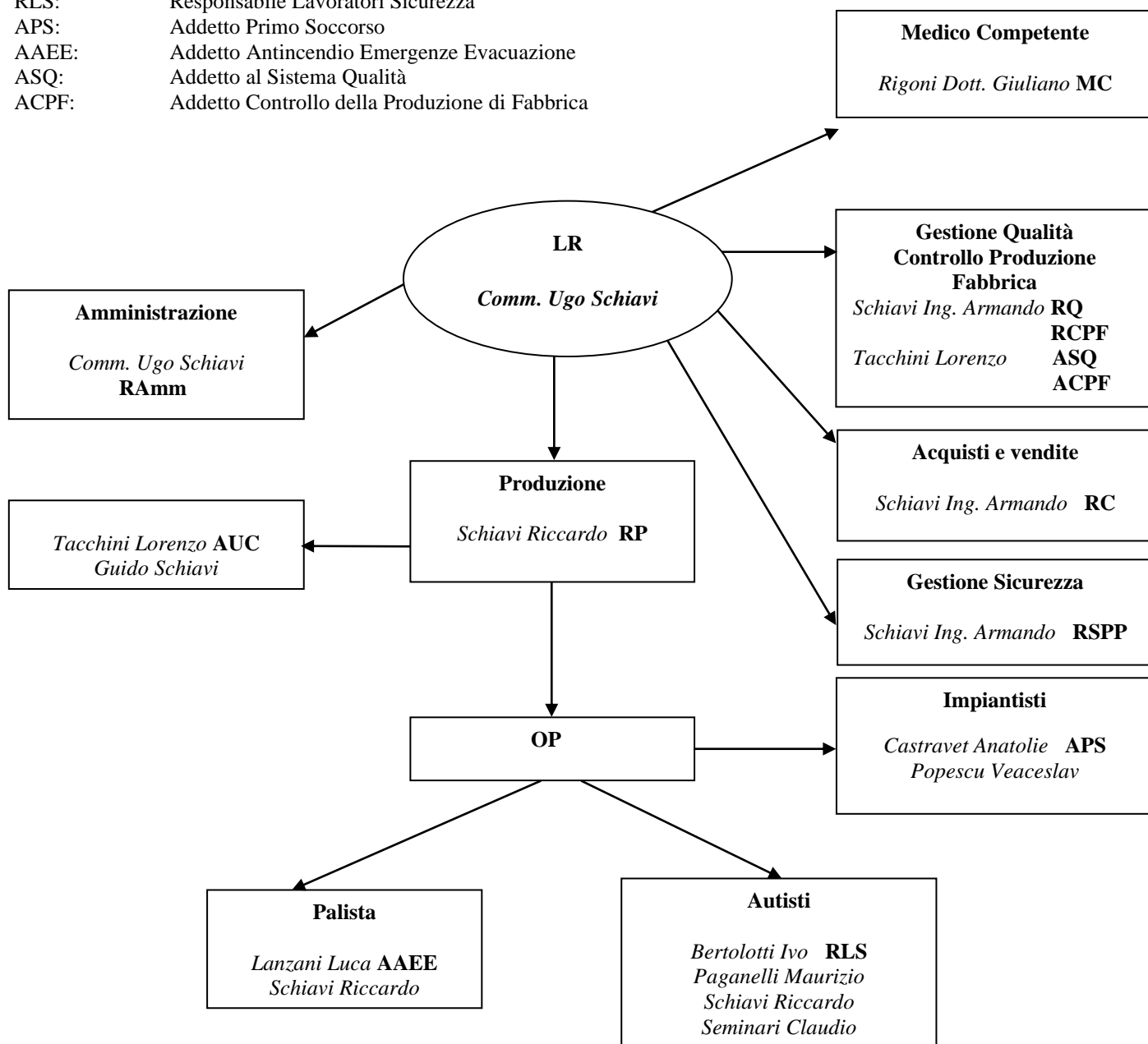


Organigramma funzionale Schiavi Inerti S.r.l.

LEGENDA

LR:	Legale Rappresentante
MC:	Medico Competente
RQ:	Responsabile Qualità
RCPF:	Responsabile Controllo della Produzione in Fabbrica
RAmm:	Responsabile Amministrativo
RC:	Responsabile Commerciale
RSPP:	Responsabile Servizio Prevenzione e Protezione
RP:	Responsabile Produzione
AUC:	Addetto all'ufficio di cantiere
OP:	Operatore Produzione
PR:	Preposto
RLS:	Responsabile Lavoratori Sicurezza
APS:	Addetto Primo Soccorso
AAEE:	Addetto Antincendio Emergenze Evacuazione
ASQ:	Addetto al Sistema Qualità
ACPF:	Addetto Controllo della Produzione di Fabbrica



SCHIAVI INERTI S.R.L.
Il Legale Rappresentante

Schiavi Ugo